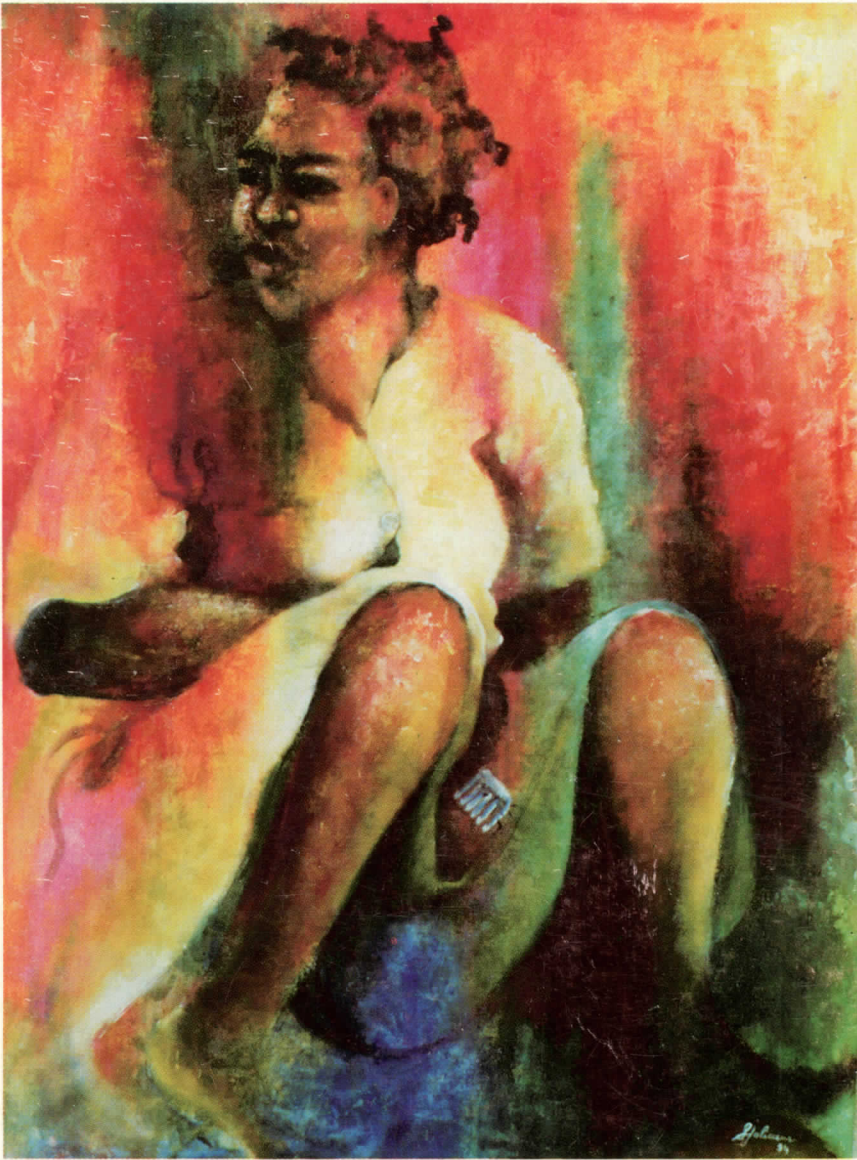



Charles L. Cadet



CRISE. PAUPERISATION MARGINALISATION CONTEMPORAINE

CRISE, PAUPERISATION ET
MARGINALISATION DANS L'HAÏTI
CONTEMPORAINE

3.6A8
CAD. - C.

12161 

CRISE, PAUPERISATION ET MARGINALISATION DANS L'HAÏTI CONTEMPORAINE

Cet ouvrage fait une analyse approfondie de la crise haïtienne contemporaine sous l'angle économique principalement mais certains aspects socio-politiques ont été explorés. Il est présenté les causes conjoncturelles et structurelles de la crise au niveau macro-économique comme à celui des principaux secteurs de production. Les politiques à tendance néo-libérale mises en oeuvre au cours de la période contemporaine sont exposées de même que leur limites face à la situation de crise qui prévaut depuis 1981.

Le développement rapide de la pauvreté de masse constitue le deuxième thème majeur de ce livre. Ce phénomène est étudié dans ses relations profondes avec la persistance de la crise en même temps qu'il a été démontré qu'il constitue une tendance lourde de l'évolution socio-économique du pays. Les situations spécifiques des femmes, des enfants et des fonctionnaires ont été étudiées. Ce qui a donné l'occasion de débattre de la diversité des conditions économiques des femmes haïtiennes.

Charles L. Cadet est docteur en sciences économiques et occupe actuellement la fonction de directeur du Centre de Techniques de Planification et d'Economie Appliqué (CTPEA), institution de formation et de recherche sous la tutelle du Ministère de la Planification. Professeur d'économie pendant plusieurs années à l'Université d'Etat d'Haïti et au CTPEA, il a réalisé seul ou en collaboration avec d'autres professionnels de nombreux travaux pour le compte: des Ministères de la Planification, des Affaires Sociales et de l'Education; des agences Internationales comme l'UNICEF et la CEE; de certaines ONG et Fondations.

Il a publié en 1991 dans la revue "Chemins Critiques" un article intitulé "La Crise multidimensionnelle contemporaine".



SOMMAIRE

INTRODUCTION GENERALE	7
PREMIERE PARTIE	
CRISE MULTIDIMENSIONNELLE ET MUTATIONS STRUCTURELLES	11
CHAPITRE I:	
LES DETERMINANTS ORIGINELS DE LA CRISE CONTEMPORAINE	12
LES ASPECTS CONJONCTURELS DE LA CRISE ECONOMIQUE	12
L'environnement immédiat latino-américain	12
Les changements affectant les relations extérieures d'Haïti	15
Marasme économique et financier généralisé au cours des années 1980	17
A) Le marasme économique	17
B) La double crise financière	19
C) Aggravation de la crise du change au cours de la période 1968/91	21
LA CRISE STRUCTURELLE DES PRINCIPAUX SECTEURS PRODUCTIFS	22
La résurgence de la crise agraire	23
A) Le régime de croissance extensif dans l'agriculture et l'éclatement de sa première crise à la fin du 19ème siècle.	23
B) Les nouveaux développements de la crise agraire à partir de 1986	26
Stagnation de la substitution d'importation	26
A) Les conditions antérieures de la croissance des industries tournées vers le marché interne	28
B) La stagnation des années 1986/91	30
Crise de la taylorisation primitive	31
A) Le régime salarial de la sous-traitance	31
B) La crise institutionnelle	33
LA CRISE SOCIO-POLITIQUE	34
Quelques points de repère dans la genèse du modèle étatique dominant	35
Caractéristiques fondamentales de l'appareil étatique contemporain	37
A) La Sous-Administration	38
B) L'hypercentralisation du pouvoir au sein des institutions publiques	39
C) L'inefficacité de l'Etat	39
Crise du modèle d'Etat traditionnel	39
A) Réveil de la Société Civile	40
B) Eclatement de l'appareil étatique	41
C) Réveil des provinces et affirmation des zones marginales et des bidonvilles	42
CHAPITRE II	
LES BOULEVERSEMENTS AFFECTANT LE CADRE INSTITUTIONNEL	
MACROECONOMIQUE	43
INTRODUCTION	43

- LE DEMANTELEMENT DU SOUS-SECTEUR DES ENTREPRISES PUBLIQUES 44
- DE L'IMPOSSIBILITE D'ELARGIR LE CADRE DE LA RATIONALISATION FINANCIERE 47
 - Impact mitigé des premiers programmes financiers 47
 - Blocage de la réforme fiscale initiée 49
 - Persistance de déséquilibres budgétaires significatifs jusqu'à 1990 52
 - Le chaos financier de 1991 à 1994 53
- L'APPARENT PARADOXE DE L'ALOURDISSEMENT DU SERVICE DE LA DETTE EXTERNE 54
- LES AUTRES TURBULENCES MACROECONMIQUES 57
 - L'épreuve de force avec la surliquidité 57
 - De la dégringolade de la gourde: l'abandon du change fixe 59
 - Vers l'inflation accélérée 62
- CHAPITRE III**
- L'ECHEC DE L'AJUSTEMENT ECONOMIQUE SECTORIEL 65**
 - INTRODUCTION 65
 - REGRESSION IMPORTANTE DU SECTEUR AGRICOLE 66
 - Stagnation des filières d'exportation et recul du sous-secteur vivrier 66
 - Des signes de faillite économique de bon nombre d'exploitations paysannes 68
 - LA "DESINDUSTRIALISATION" 69
 - Recul de la substitution d'importation 69
 - Désinvestissement important dans la sous-traitance 70
 - LE DEVELOPPEMENT DE L'INFORMEL 72
 - Le travail informel: fondement économique des bidonvilles et des zones marginales urbaines 72
 - La percée fulgurante de l'économie informelle 74
- DEUXIEME PARTIE**
- PAUVRETE & MARGINALISATION 77**
- CHAPITRE IV**
- LES MECANISMES FONDAMENTAUX DE REPRODUCTION DE LAPAUVRETE 78**
 - LA PAUPÉRISATION RURALE 79
 - Accélération de la baisse des revenus ruraux 79
 - Chômage et migration dans le monde rural 80
 - L'URBANISATION SANS INDUSTRIALISATION 83
 - L'accélération du processus d'urbanisation à la période contemporaine 83
 - La faiblesse du processus d'industrialisation 85
 - Les travailleurs de l'industrie dans la crise 86
 - A) Le chômage croissant des ouvriers 86
 - B) Le déclin de leur pouvoir d'achat 88
 - L'EMERGENCE D'UN NOUVEAU PÔLE SOCIO-SPATIAL 90
 - La multiplication rapide des zones marginales urbaines et sub-urbaines 90
 - La domination des emplois précaires 93
 - Le poids important des revenus faibles et aléatoires 95
 - LE CHÔMAGE ENDEMIQUE AU COURS DES 20 DERNIÈRES ANNEES 96
 - La période de croissance de 1970/81 96
 - L'aggravation de la situation de l'emploi au cours de la crise contemporaine 97

CHAPITRE 5

LA DÉARTICULATION SOCIALE CROISSANTE

LA PAUVRETÉ, PHÉNOMÈNE DE MASSE EN HAÏTI

DES PARTICULARITES DE LA MARGINALISATION FEMININE

La question de l'invisibilité statistique du travail féminin

La femme paysanne: un statut économique diversifié mais dévalorisé

La condition économique de la femme ouvrière

A) La percée féminine dans le travail industriel

B- Les raisons de cette percée

L'AMPLIFICATION DE LA MARGINALISATION INFANTILE

La domesticité juvénile

Les enfants de la rue

La migration infantile

LA PAUPERISATION DANS LA FONCTION PUBLIQUE

Evolution de la Fonction Publique au cours des années 1970

Du déclin du pouvoir d'achat des fonctionnaires

CHAPITRE VI

LE NIVEAU DE SATISFACTION DES BESOINS FONDAMENTAUX EN HAÏTI:

DES CONDITIONS GLOBALES A L'ETUDE D'UN CAS

DES RESPONSABILITES "SOCIALES DE L'ETAT"

LES CHANGEMENTS EN COURS AVEC LA CRISE

L'ETAT NUTRITIONNEL: UN INDICATEUR CLASSIQUE DE LA PAUVRETE

Le système des déficits

Les mutations en cours: une évolution contrastée

Quelques facteurs responsables des récents changements

CONCLUSION ET PERSPECTIVES

BIBLIOGRAPHIE SELECTIVE